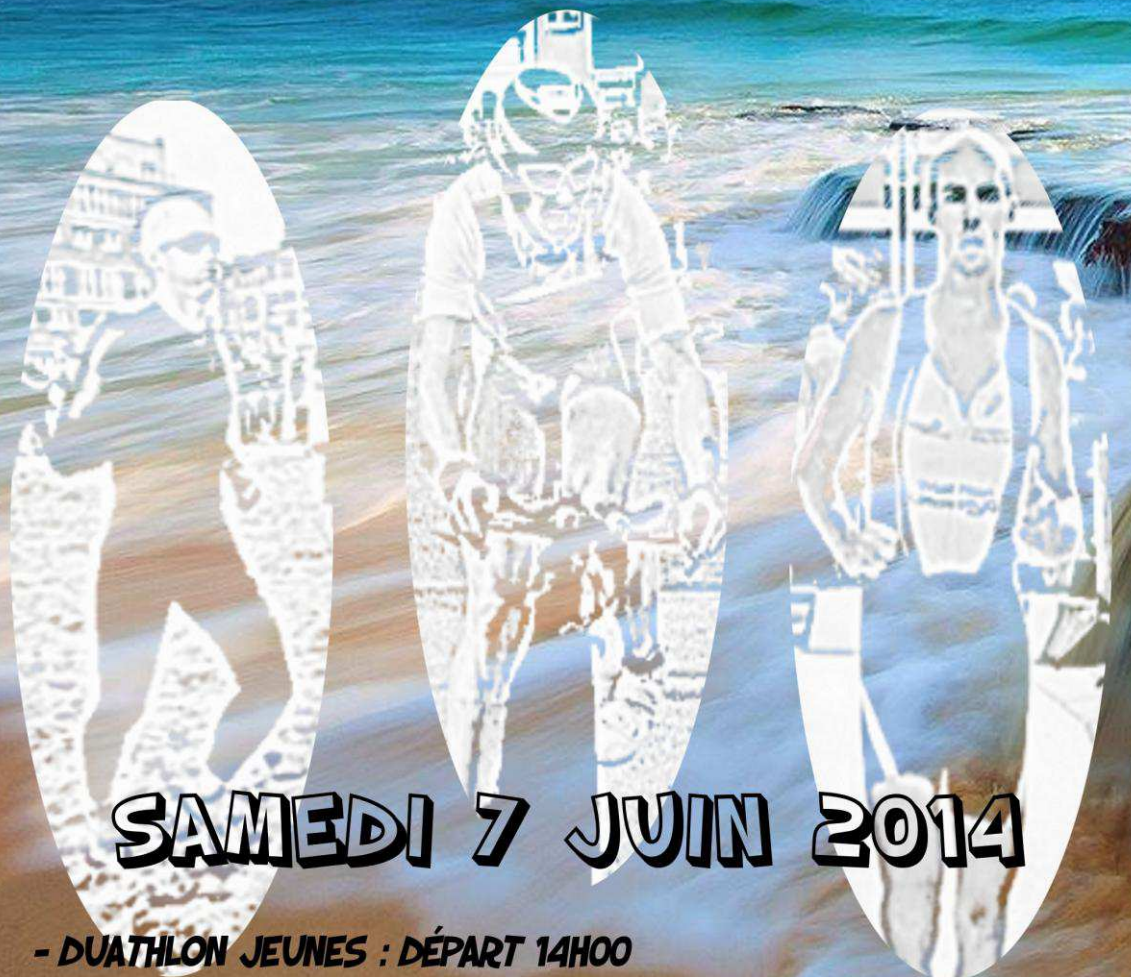


- TRIATHLON DE BRAY-DUNES -

**PARCOURS COURSE OPEN DISTANCE S**

Samedi 7 juin 2014

# 25<sup>ÈME</sup> TRIATHLON BRAY - DUNES



## SAMEDI 7 JUIN 2014

- DUATHLON JEUNES : DÉPART 14H00

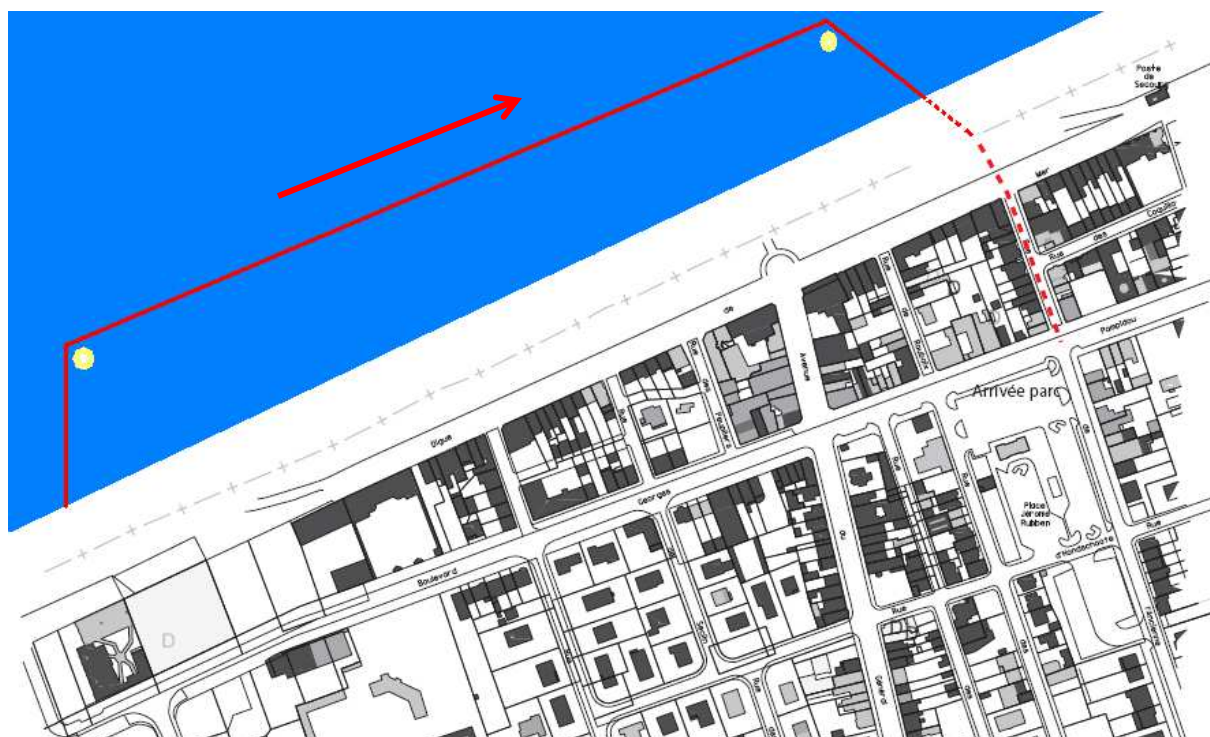
- TRIATHLON DISTANCE S : INDIVIDUEL : DÉPART 16H00

UNE ORGANISATION TRIATHLON LITTORAL 59

Renseignements : <http://bd.tl59.fr> - Contact : [bd@tl59.fr](mailto:bd@tl59.fr)

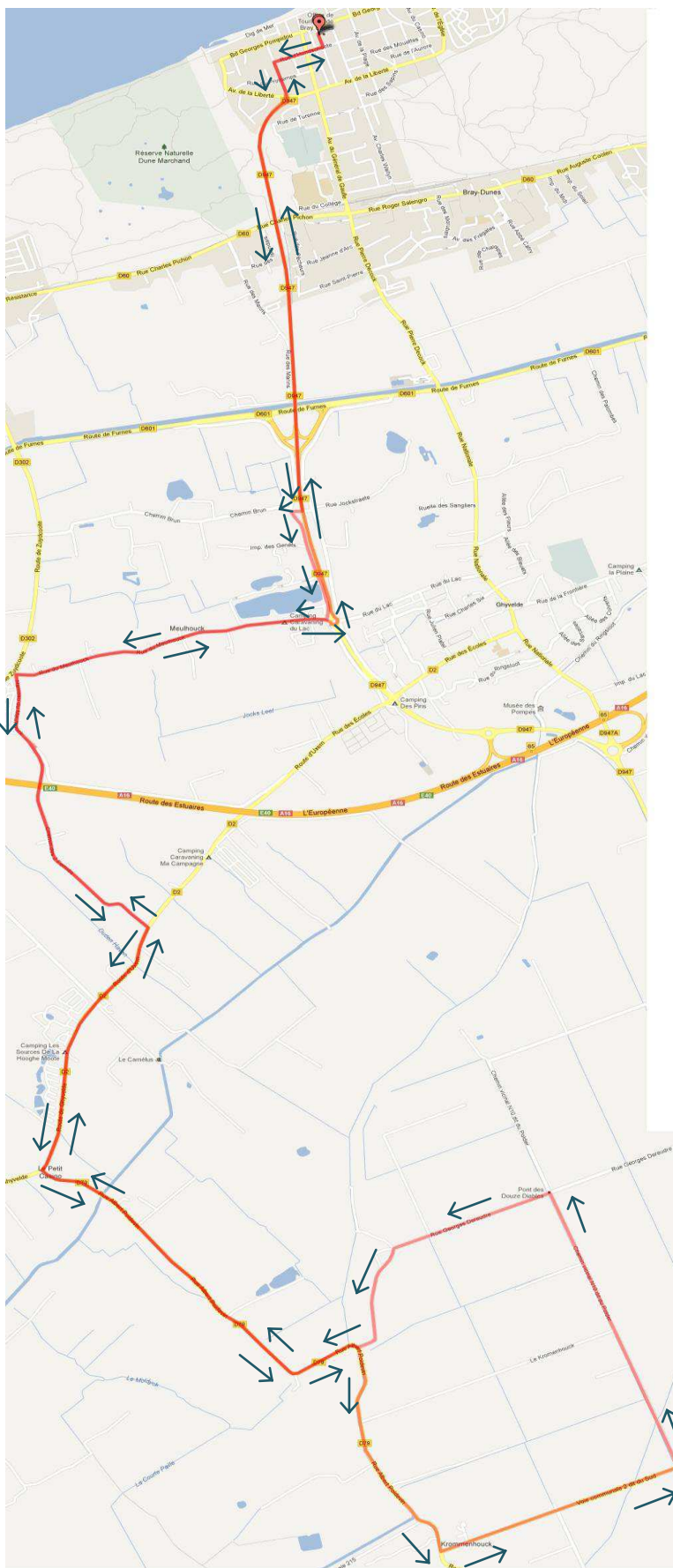


# PARCOURS NATATION : 750 mètres en 1 boucle

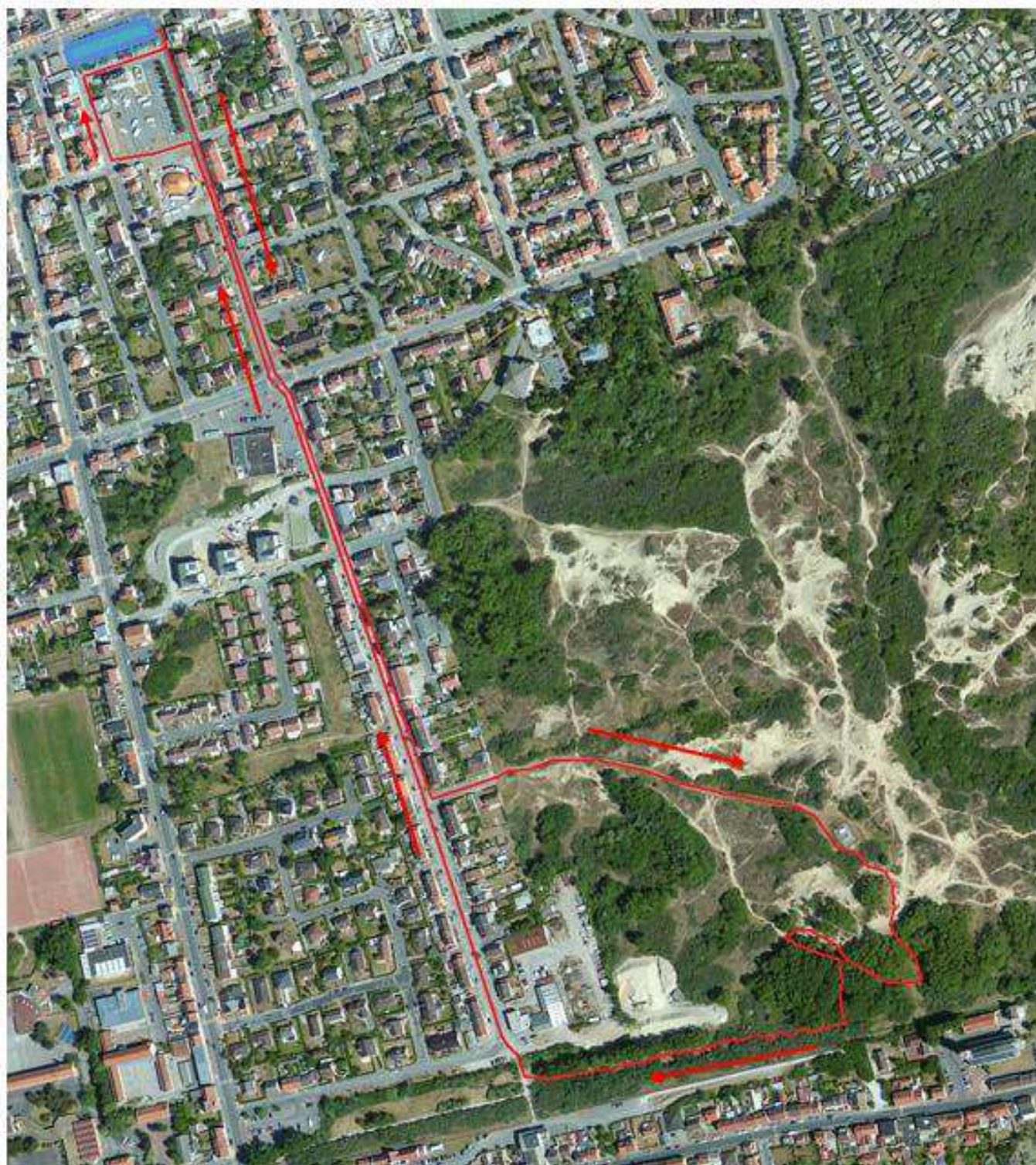


## PARCOURS VÉLO : 24 km en 1 boucle

Lien : <http://www.gmap-pedometer.com/?r=5851086>



PARCOURS COURSE À PIED : 5 km en 2 boucles



# PLAN ZONE DE TRANSITION

